

Lapsen puheeksi ottaminen

Mika Niemelä

Oulun yliopistollinen sairaala, Psykiatria

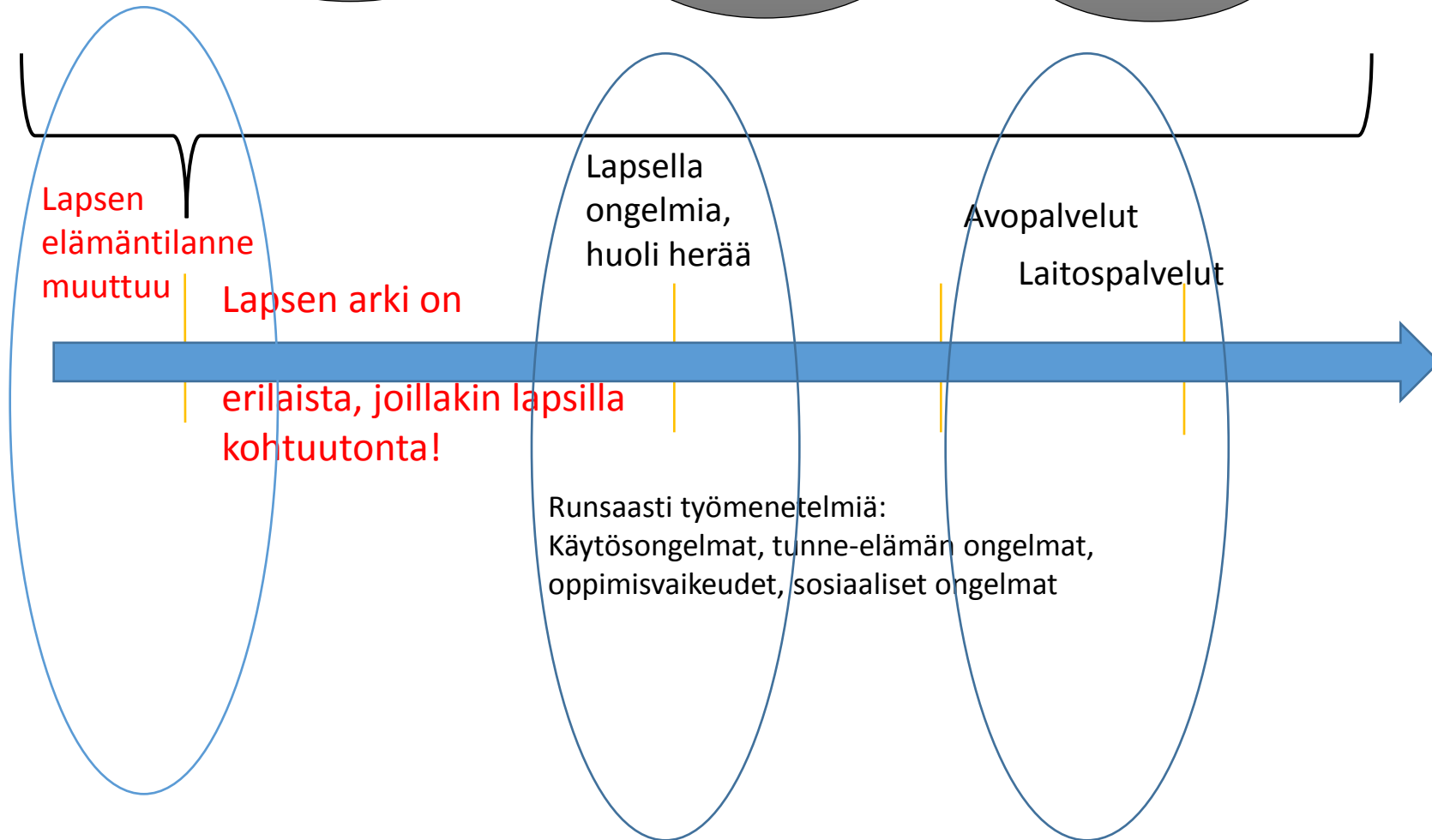
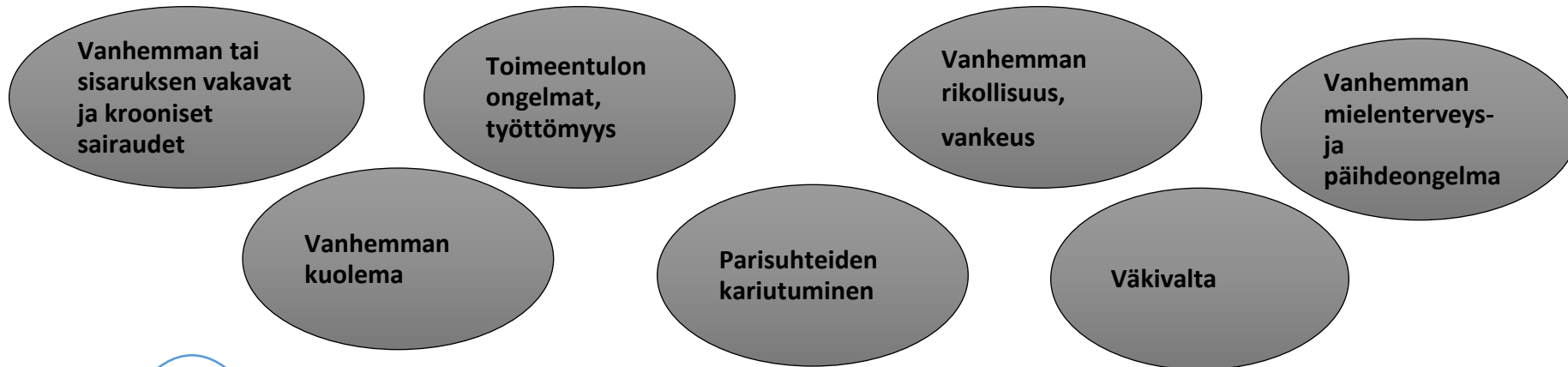
Oulun Yliopisto,

Terveyden ja hyvinvoinninlaitos, Lasten ja nuorten mielenterveysyksikkö

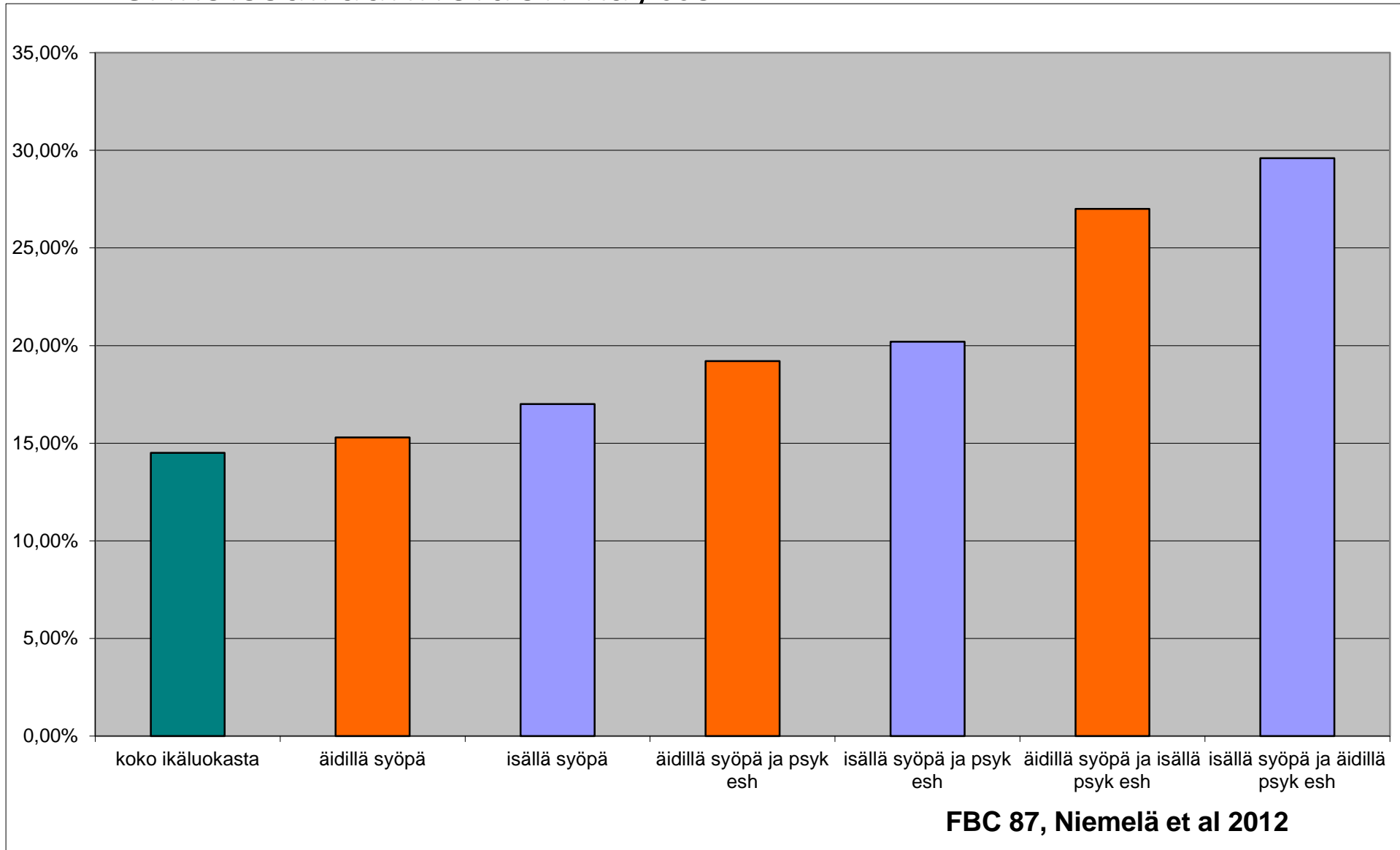
Terveydenhuoltolaki 70 §

Lapsen huomioon ottaminen aikuisille suunnatuissa palveluissa

- Lapsen hoidon ja tuen tarve on selvitettävä ja **lapselle on turvattava riittävä hoito ja tuki, kun lapsen vanhempi, huoltaja tai muu lapsen hoidosta ja kasvatuksesta vastaava henkilö saa päihdehuolto- tai mielenterveyspalveluja tai muita sosiaali- ja terveydenhuollon palveluja**, joiden aikana hänen kykynsä huolehtia lapsen hoidosta ja kasvatuksesta arvioidaan heikentyneen.

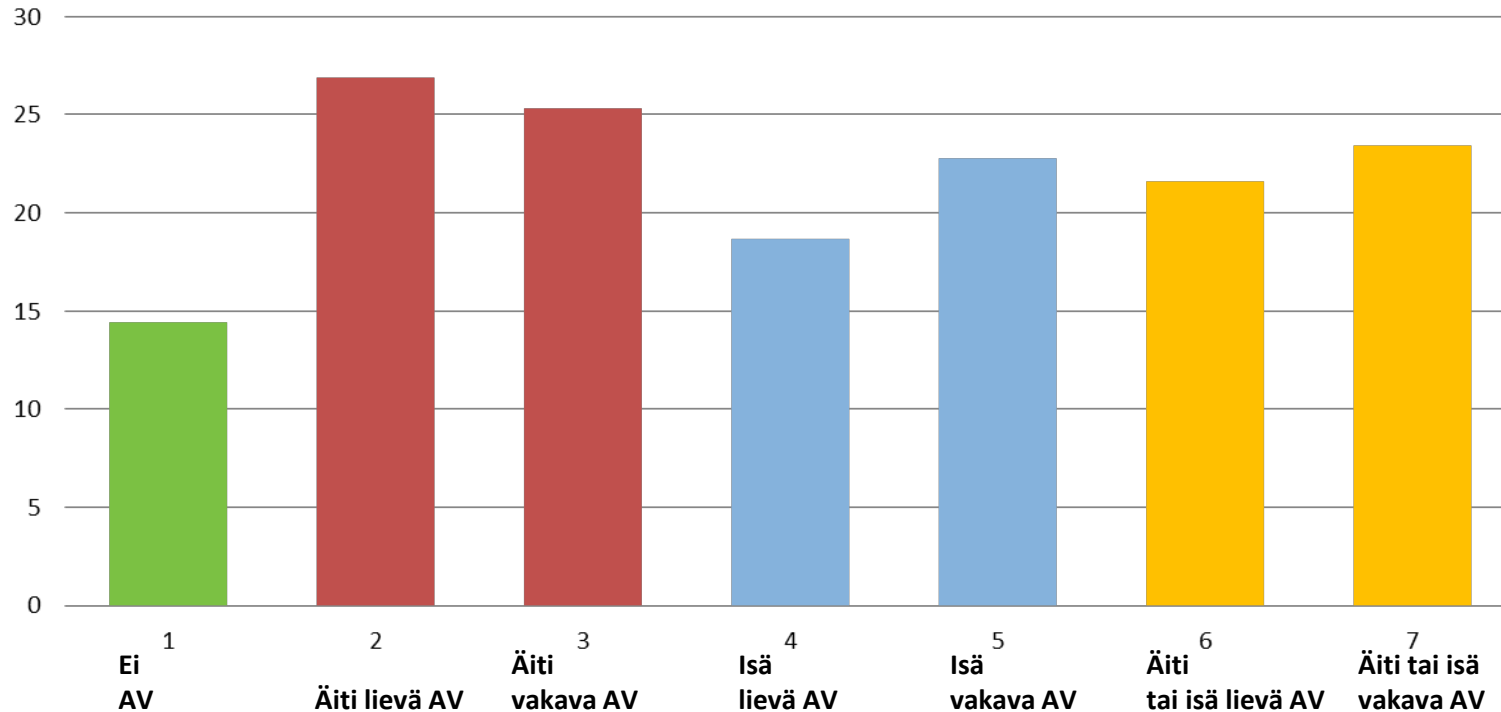


Vanhemman syöpä ja lasten psykiatrisen erikoissairaanhoidon käyttö

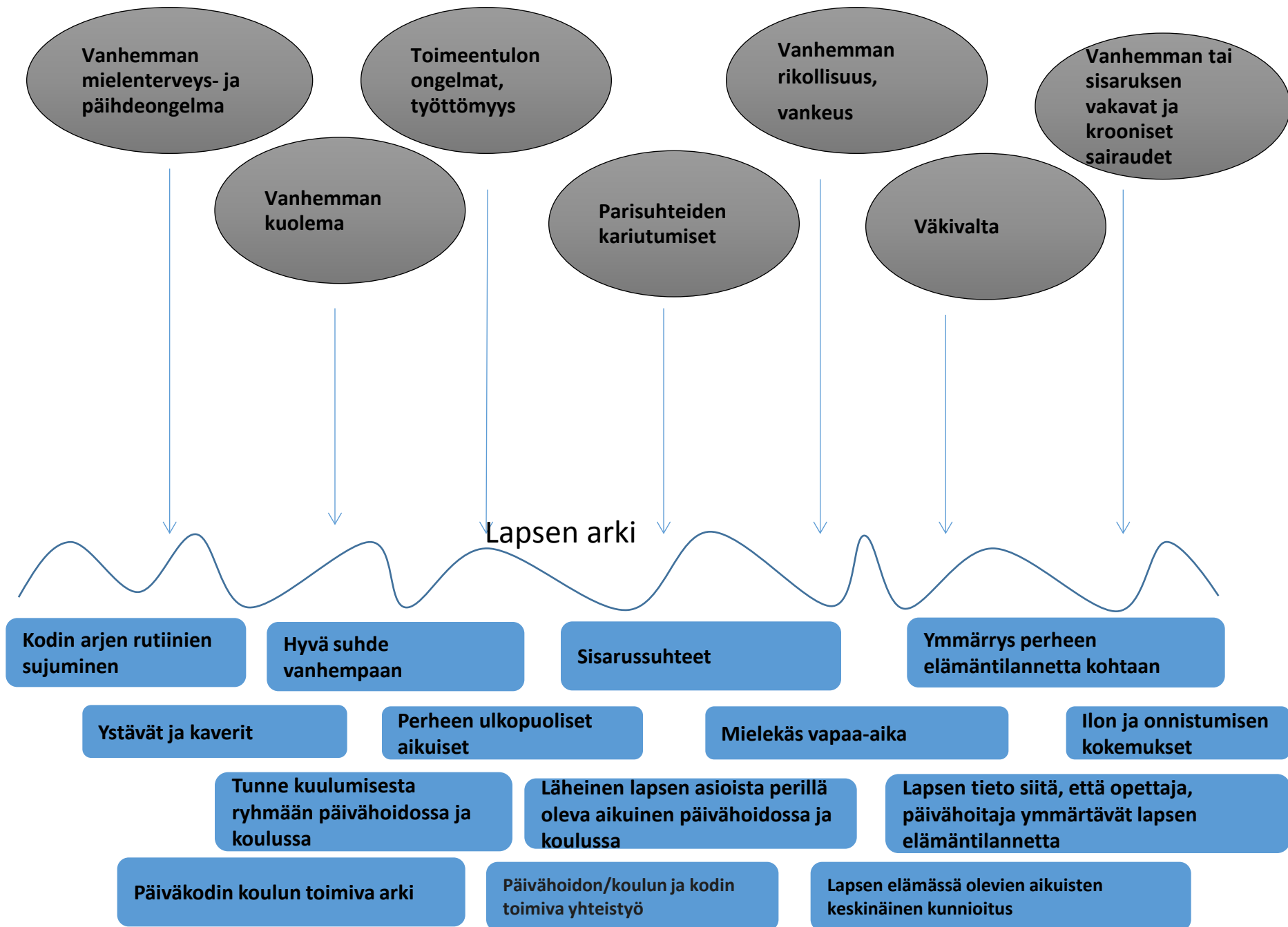


Vanhemman aivovamma ja lasten psykiatrisen erikoissairaanhoidon käyttö

Parental TBI and children's use of specialised psychiatric services



FBC 87, Niemelä et al 2014



Pärjäävyys, resilience

- Hyvä kehitys vaikka on olemassa kehitystä vaarantava tekijä / olosuhde
- *Pärjäävyys syntyy yksilön ja ympäristön vuorovaikutuksesta (Luthar 2007, Rutter 2010)*
- *Ei ole yksilön ominaisuus!*

Menetelmä

- **Lapset puheeksi –keskustelu**

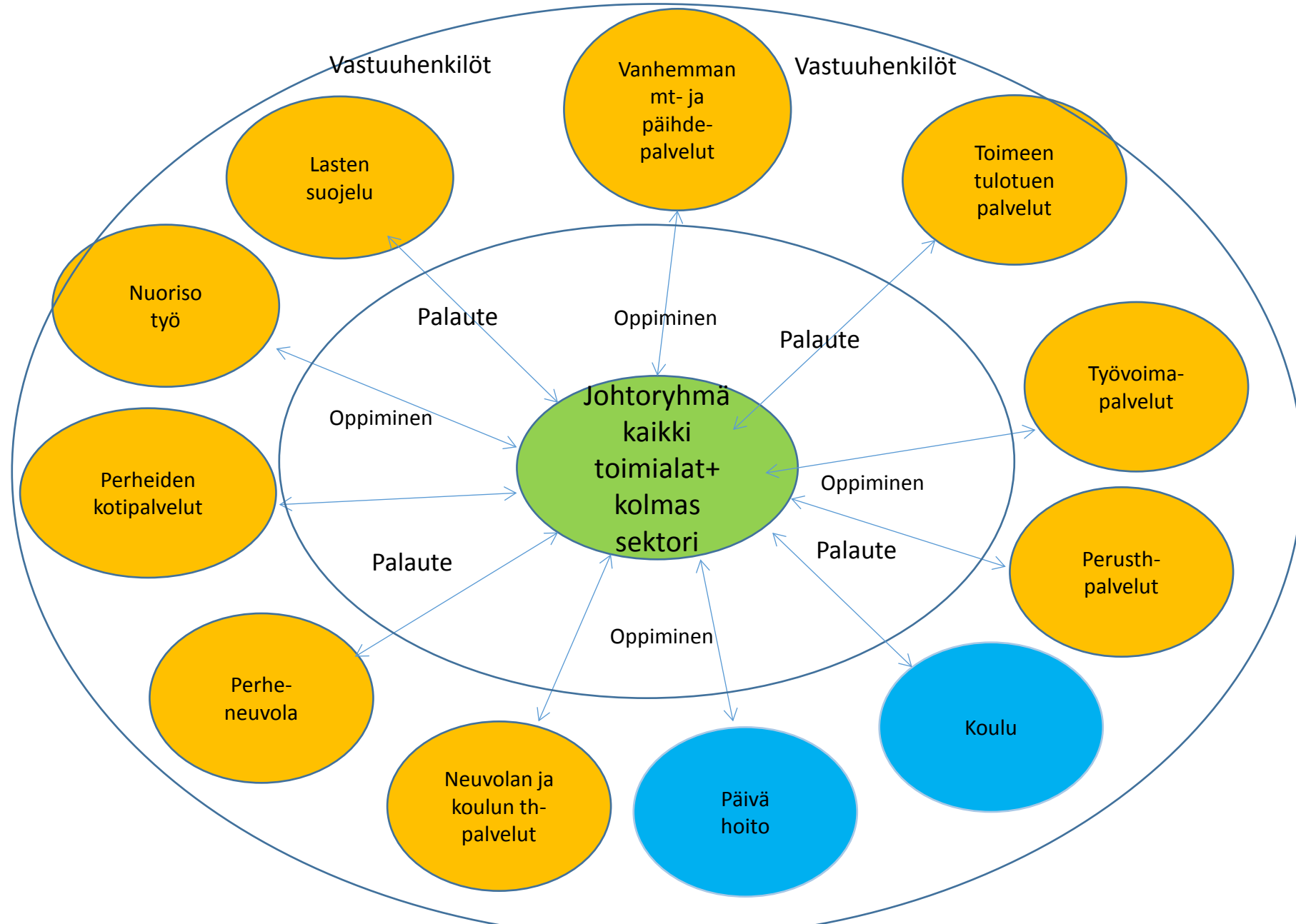
- Tukee pärjävyyttä edistäviä asioita lapsen ja hänen tärkeiden ihmisten välisessä kanssakäymisessä
- 1-2 tapaamista tavallisesti vanhempien kanssa
- Implentoidaan osaksi arkista työtä (Solantaus T)

- **Lapset puheeksi –neuvonpito**

- Toteutetaan silloin, kun toimiva arki edellyttää vahvempaa tai monialaista tukea
- Toiminnallisen verkostotyön menetelmä
- Mitä teet on tärkeämpää kuin se, mitä puhut
- “Mitä lupaat tehdä, että tämä lapsi pärjää ennen seuraavaa tapaamista... teitkö mitä lupasit” (Solantaus & Niemelä Perheterapia 1/16)

Lapset puheeksi- keskustelua tarjotaan

- Aikuisten yksiköt: kun aikuista hoidetaan tai hän hakee apua ongelmiinsa sosiaali-ja terveydenhuollosta vrt. mm. Terveystieteiden tutkimuskeskus 70§
- Lasten ja nuorten yksiköt: kun lapsen tai nuoren ongelmassa haetaan apua tai neuvoloissa iänmukaisissa palveluissa
- Lasten ja nuorten kehitysympäristöt: siellä missä lapsen ja nuoren arki tapahtuu... varhaiskasvatus, koulu ja nuorisotyö




RSHKY, lastensuojelun toimintalukuja

Vuosi	Lasten- suojelu- ilmoitukset (mukana pyynnöt ja tiedoksisaannit lasuun)	Aloitettut asiakkuudet	Kiireellisen sijoituksen päätökset	Kiireellisen sijoituksen jatkopäätökset	Avohuollon sijoitukset yksinsij./perhe kuntoutuslapse t (sisältää myös jatkopäätöksiä)	Huostaanotto hakemukset hallinto- oikeudelle ja päätökset
2012	818	102	45	20	38	14
2013	783	80	38	31	29	19
2014	610	43	30	15	36	6
2015	595	40	23	11	37	8

Yhteenvetona

- Lapsen suotuisasta kehityksestä huolehtiminen viranomaistyön lähtökohtana kuntapalveluissa asiat, joita se edellyttää...
- Tutkittuun tietoon perustuva ymmärrys
- Tiedon kääntäminen toiminnaksi (translationaalisuus), jonka tueksi (tietoon pohjautuen) linjaukset, strategiset valinnat, monialainen johtamisjärjestelmä (palaute, oppiminen)
- Toimeenpano, linjauksiin sitoutuminen
- Henkilökunnan kouluttaminen ja osaaminen
- Väestön osallisuus ja tietoisuus toiminnasta

A child is shown from the chest up, looking down at a small red toy sailboat in a bathtub. The child's reflection is visible in the water. The background is a textured, greenish-blue wash. The text is overlaid on the child's torso.

Kyky selviytyä ei ole vain joidenkin lasten erityinen ominaisuus, vaan vaikeuksista selviytymisen kokemus synnyttää pärjäävyyttä.

Kiitos!